

# DAIRY ENTELIGEN<sup>®</sup>, dati di qualità per decisioni più intelligenti

Un'unica piattaforma per raccogliere e gestire le informazioni provenienti dai diversi sistemi gestionali presenti in azienda: il software Dairy Enteligen<sup>®</sup> e la sua app semplificano la conversione dei dati in decisioni attuabili, con il supporto degli specialisti Cargill<sup>®</sup> per sfruttare al meglio tutte le sue potenzialità

**C**osa succede quando hai una quantità infinita di dati e non sai come leggerli? Quello che succede oggi è che siamo bombardati da una serie d'informazioni e numeri digitali provenienti da tutti i sistemi informatici che ci circondano.

Dati, dati e ancora dati, ma come possiamo sfruttare il loro potenziale per ottenere un miglioramento della nostra azienda? Questa è la conseguenza dello sviluppo tecnologico che ha reso possibile la trasformazione ed evoluzione dei sistemi di allevamento tramite la raccolta ed elaborazione di dati per uno sviluppo sempre più circolare dell'intera azienda. Infatti, il potenziale sta proprio qui, dove le soluzioni aziendali più efficienti sono quelle che investono nel tracciamento basato sulla tecnologia dei parametri di produzione e consentono uno sviluppo del sistema adattabile ed immediato.

Questa innovazione tecnologica sembra la soluzione e lo è, ma il limite più grande è capire e saper elaborare

questi nuovi dati. Ogni gestionale, ogni sensore, ogni sistema di ventilazione, ogni sistema intelligente raccoglie dati e li predispone sul computer. Il risultato è una grande quantità di informazioni digitali che porta ad una frustrazione comune in tutte le aziende e come tale, anche nella stalla da latte, dove l'allevatore si trova a contatto con innumerevoli dati e report incoerenti che possono portare a perdite di tempo e di opportunità economiche.

## A portata di mano

Cargill<sup>®</sup> ha studiato e sviluppato un servizio che allevia questa frustrazione con un software digitale dal nome Dairy Enteligen<sup>®</sup>. Questo strumento combina in un'unica piattaforma le informazioni provenienti dai diversi sistemi gestionali presenti nella tua azienda, consentendo al team tecnico di Cargill<sup>®</sup> di fornirti tutto il supporto necessario per prendere decisioni precise sull'alimentazione e sulla gestione della stalla.





## Il vantaggio per l'allevatore

- Periodicamente o in base alle richieste dell'allevatore, il vostro consulente analizzerà tutti i dati acquisiti dalla piattaforma **Dairy Enteligen®** (compresi gli input in tempo reale della stalla raccolti nell'applicazione mobile **Dairy Enteligen® Discover** e altri dati in loco provenienti dalla sala di mungitura, dalla gestione della mandria, ecc.) fornendo un'analisi **Dairy Enteligen® Forecast**.
- Durante l'incontro, il consulente esaminerà il punteggio dell'azienda, l'opportunità economica e l'analisi dei rischi. Sarete voi a decidere quali miglioramenti apportare in base a tempi, costi, benefici e profitti potenziali. Come ulteriore livello di supporto, il vostro consulente potrà aiutarvi lungo il percorso monitorando la stalla utilizzando **Dairy Enteligen® Insights**.

Avere a fianco lo specialista Cargill® consentirà di sfruttare al meglio le potenzialità di Dairy Enteligen®

In speciali sistemi di produzione, come quelli lattiero-caseari, è particolarmente importante avere la possibilità di agire immediatamente con soluzioni in tempo reale, ma non solo, diventa sempre più importante fare previsioni e prioritizzare decisioni di carattere economico per la stalla.

Attraverso tre strumenti Dairy Enteligen® sfrutta il potenziale dei tuoi dati:

**1.** Dairy Enteligen® Insights che semplifica la conversione dei dati in decisioni attuabili.

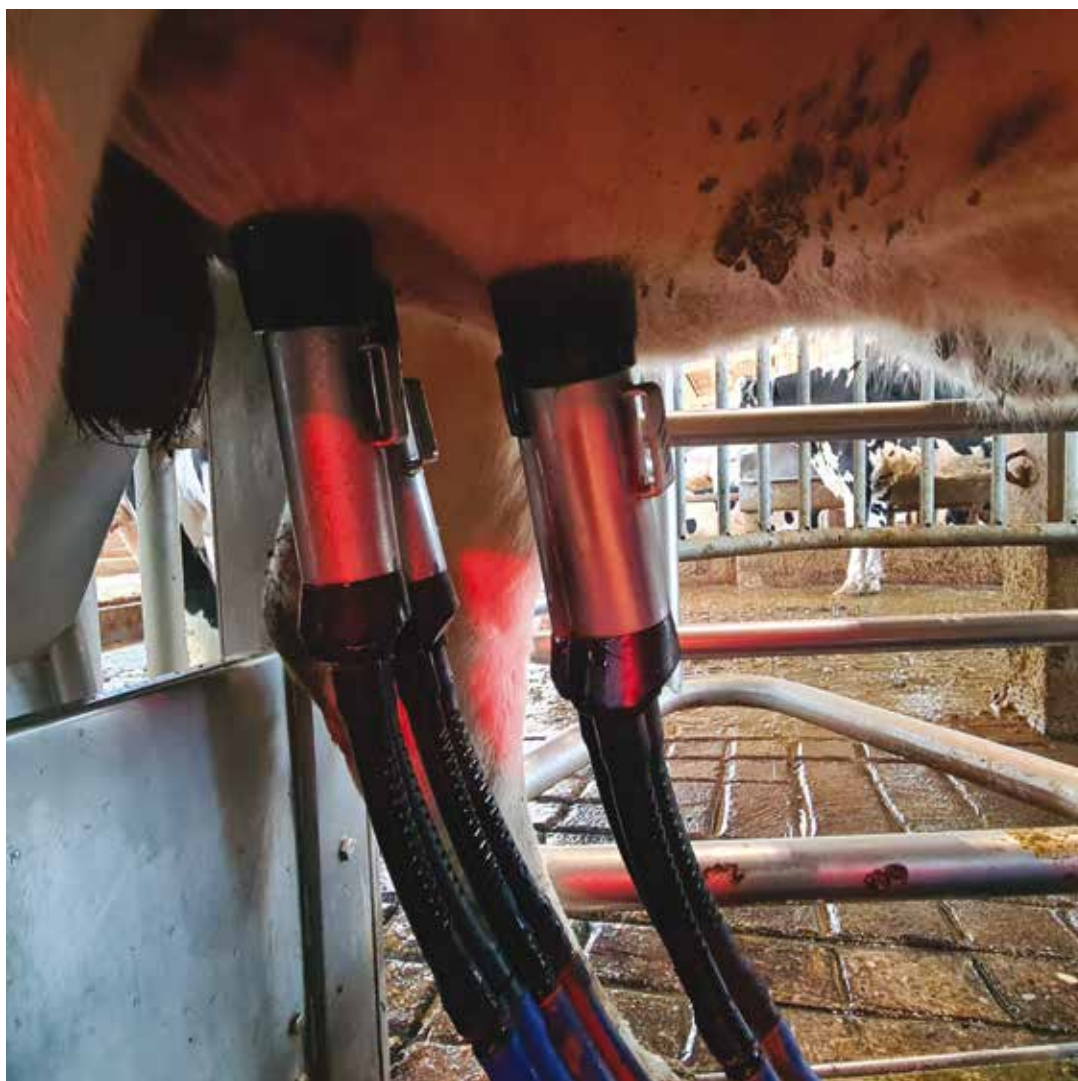
Grazie a questo strumento, il team di Cargill® può accedere e analizzare continuamente le prestazioni della stalla e fornire informazioni tempestive, con continuo accesso ai dati storici e attuali della stalla. Lo scopo di questo strumento, che unito agli altri due,

fornisce una visione completa della stalla, è quello di monitorare costantemente i dati per fornire approfondimenti tempestivi e raccomandazioni attuabili, aiutandovi a prendere le decisioni più consapevoli per la vostra azienda. Le principali caratteristiche di Dairy Enteligen® Insights possono essere riassunte in:

- Visualizzazione e monitoraggio dei dati storici e attuali del software di gestione presente in stalla, del sistema di mungitura e del software TMR, consentendo un'analisi approfondita della mandria.

- Benchmarking: confronto delle metriche della vostra mandria con altre stalle comparabili.

**2.** Sapere quali decisioni avranno il maggiore impatto sulle future perfor-



Per essere davvero efficienti in stalla occorre saper utilizzare i dati che ogni apparato presente in allevamento genera quotidianamente

mance aziendali può essere una sfida. La squadra di Cargill® può aiutarvi ad eliminare le incertezze nel prevedere quali siano le priorità che portano il maggior ritorno economico con Dairy Enteligen® Forecast. Questo strumento, che il tecnico di Cargill® utilizzerà per fare un'analisi economica sui dati raccolti con gli altri due strumenti, elimina le congetture risultanti da dati poco chiari che non comunicano tra loro, per stabilire le priorità delle opportunità con il massimo ritorno finanziario, evitando costi imprevisti. Le principali caratteristiche di Dairy Enteligen® Forecast possono essere riassunte in:

- Punteggio dell'azienda: fornisce un

valore indice che valuta le prestazioni della stalla con categorie di facile intuizione.

- Opportunità economica: evidenzia gli obiettivi specifici a breve, medio e lungo termine, in modo che possiate dare la priorità ai miglioramenti in base al ritorno economico, all'impegno e al tempo.

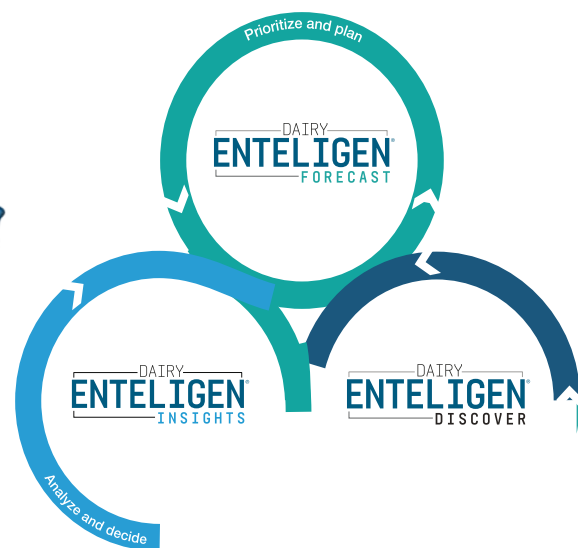
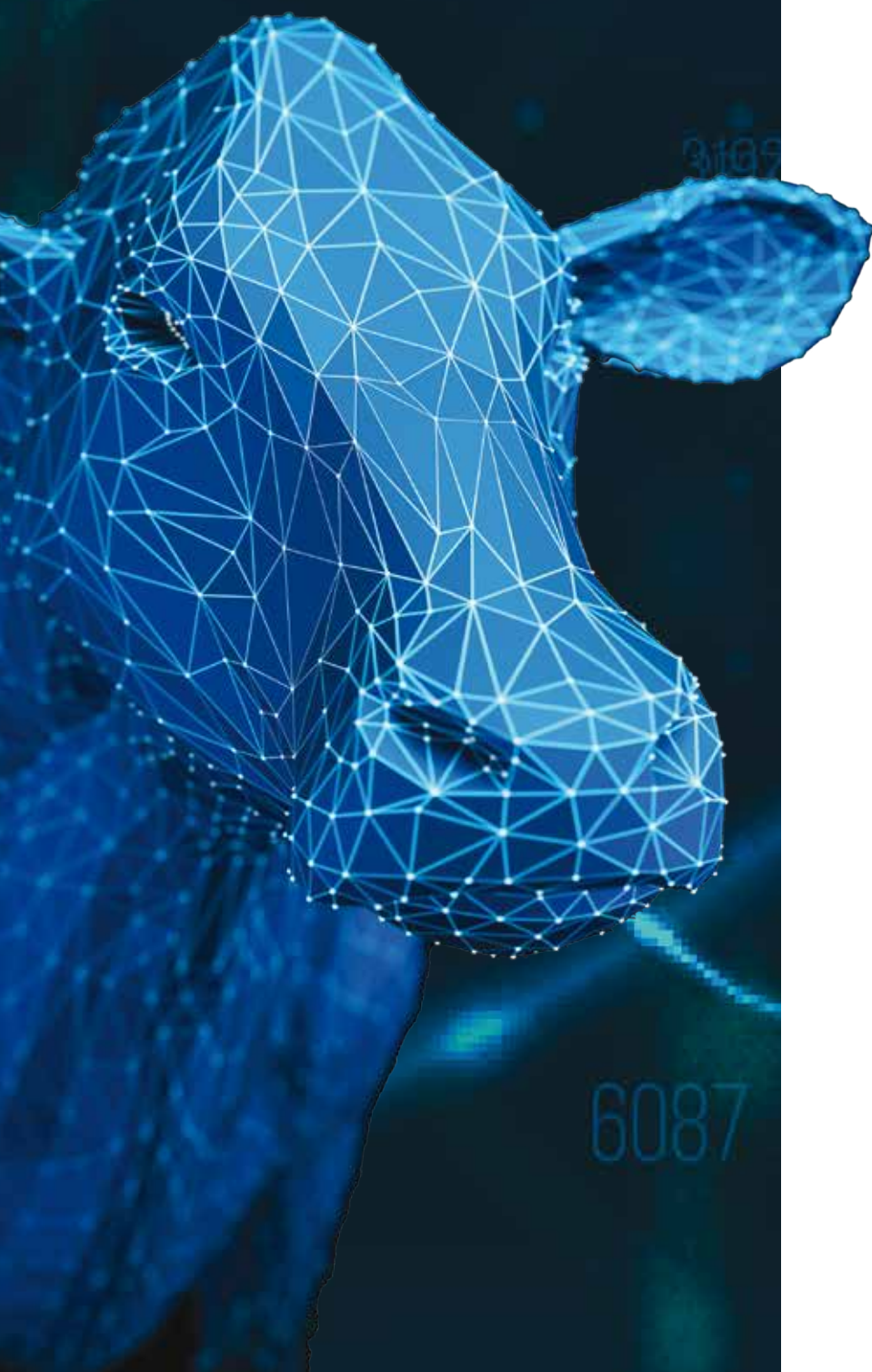
- "What-If Analysis" ovvero Analisi dei rischi: scompone infatti l'opportunità economica in passi più piccoli e fattibili, testando scenari futuri e migliorabili.

**3.** La grande novità di quest'anno è il rilancio di una nuovissima applicazione mobile da scaricare sul telefono che permette di avere letteralmente

>> continua a pag. 20



# DAIRY ENTEELIGEN<sup>®</sup>



## Dati di qualità, decisioni più intelligenti

Dairy Enteligen<sup>®</sup> combina in un'unica piattaforma le informazioni provenienti dai diversi sistemi gestionali presenti nella tua azienda, consentendo al team Cargill di fornirti tutto il supporto necessario per prendere decisioni precise sull'alimentazione e sulla gestione della stalla.

Grazie alle nuove funzionalità introdotte, i dati sulla salute, benessere, fertilità, produzione, qualità del latte e alimentazione, vengono elaborati mettendo in luce nuove opportunità di reddito e di miglioramento in modo chiaro e sintetico.

## Cosa distingue Dairy Enteligen® da tutti gli altri software di raccolta dati?

- Invio su base mensile di report personalizzati;
- Incontri periodici con il proprio consulente Cargill per commentare i risultati e stabilire la strategia futura per una migliore gestione della tua stalla
- Supporto tecnico da parte di un esperto Dairy Enteligen per approfondire la conoscenza dello strumento ed individuare le aree di miglioramento

## Nuove Funzionalità:

### Dairy Enteligen® Discover

Una nuova App che consente di associare le rilevazioni eseguite direttamente in stalla dai tecnici Cargill, con i dati ricevuti dal sistema.

### Dairy Enteligen® Insights

Con Dairy Enteligen® Insights, il nostro team può monitorare e analizzare continuamente le prestazioni della tua stalla e fornire informazioni tempestive da qualsiasi luogo e in qualsiasi momento.

### Dairy Enteligen® Forecast

Grazie a Dairy Enteligen Forecast®, possiamo aiutarvi a prevedere quali siano le priorità in grado di portare il maggior ritorno economico alla vostra azienda.

# DAIRY ENTEELIGEN®

Contatta il tuo tecnico Cargill® di zona per sprigionare tutto il potenziale della tua mandria con Dairy Enteligen®

Le stalle oggi sono diventate sistemi complessi e hanno bisogno di un approccio integrato alla gestione dei dati disponibili

i dati nel palmo di una mano: L'app Dairy Enteligen® Discover consente al vostro consulente Cargill® di identificare e condividere rapidamente tendenze e opportunità significative con voi, esaminando comodamente durante la visita in stalla un'istantanea dei dati dell'alimentazione, della salute, del comfort e della produttività degli animali.

Una volta completata la visita, è possibile ricevere un rapporto tramite dei report sintetici ed i risultati ottenuti dal consulente saranno confrontati

con quelli delle visite precedenti.

Le principali caratteristiche di Dairy Enteligen® Discover possono essere riassunte in:

- Applicazione mobile: con un semplice click il tecnico Cargill® può eseguire una visita completa dell'azienda, identificando le tendenze e le opportunità principali.
- Rapporto di analisi: riceverete un rapporto diagnostico di facile lettura sulle prestazioni della vostra mandria per individuare facilmente le principali opportunità. »



**Contatta il tuo tecnico Cargill® di zona per sprigionare tutto il potenziale della tua mandria con Dairy Enteligen®**